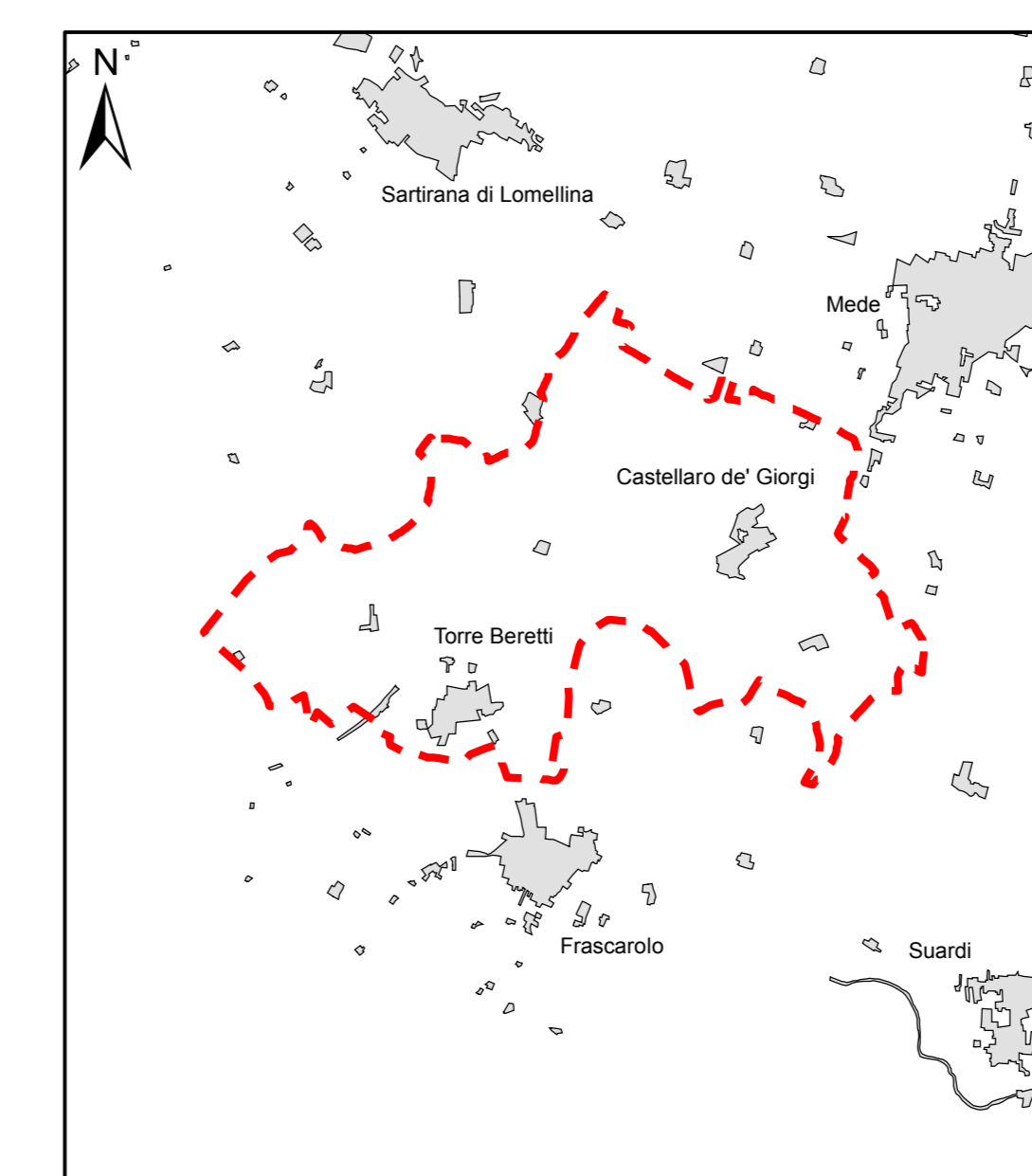


COMUNE DI TORRE BERETTI E CASTELLARO



LEGENDA

- Sono evidenziati con apposita simbologia:
- Confine comunale
 - Corso d'acqua
 - Cava cessata e relativa sigla identificativa

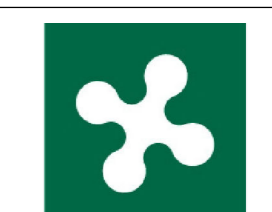
ELEMENTI GEOLOGICI

DEPOSITI DI COPERTURA ALLUVIONALE QUATERNARIA

- ALLUVIONI RECENTI ED ATTUALI (Olocene Recente):** alluvioni terrazzate ghiaioso-sabbiose o limose dei maggiori corsi d'acqua (F. Po nel caso specifico). Si tratta di terreni affioranti all'interno delle aree golenali del F. Po, costituiti da sabbie e ghiaie eterometriche e poligeniche, mescolate tra loro in varie proporzioni, disposte secondo orizzonti interdigeriti di spessore variabile. Localmente sono presenti intercalazioni limose e limoso-argillose (limi di stanca). Rientrano in questa formazione anche i materiali presenti in corrispondenza dell'alveo del F. Po, costituiti in prevalenza da alluvioni a componente sabbioso-limoso e ghiaioso in relazione alla capacità di trasporto della corrente del fiume.
- ALLUVIONI MEDIE (Olocene Medio):** alluvioni sabbioso-ghiaiose fissate degli alvei abbandonati, debolmente sospese ed eccezionalmente esondabili.
- ALLUVIONI ANTICHE (Olocene Antico):** alluvioni terrazzate sabbioso-ghiaiose sensibilmente sospese sui corsi d'acqua.
- FLUVIOGLACIALE E FLUVIALE WURM (Pleistocene Recente):** alluvioni per lo più sabbiose, talora limose, con debole alterazione aracea o bruna, costituenti il livello principale della Pianura Padana (P.G.T.)

ELEMENTI STRUTTURALI

- Faglia sepolta presunta



Provincia di Pavia
Regione Lombardia



COMUNE DI TORRE BERETTI E CASTELLARO

PIANO DI GOVERNO DEL TERRITORIO

(ai sensi dell'art. 57 comma 1 della L.R. 12/2005
DGR N. VIII/1566 del 22.12.2005 - DGR N. VIII/7374 del 28.05.2008)

**COMPONENTE GEOLOGICA,
IDROGEOLOGICA E SISMICA**

INQUADRAMENTO GEOLOGICO *Il Sindaco:*
Marco Broveglio

Tavola: **1** *Il Responsabile del procedimento:*
Arch. Junior Paola Zula Brugin

A cura di:
Dott. Geol. Manuel Elleboro
Ordine dei Geologi Piemonte n. 585



Dott. Geol. Paola Sala
Ordine dei Geologi Lombardia n. 1237