

**LEGENDA**

Sono evidenziati con apposita simbologia:

— Confine comunale

*FORME E PROCESSI CONNESSI ALLA DINAMICA DELLE ACQUE DI SCORRIMENTO SUPERFICIALE*

~ Corso d'acqua

■ Area umida

◆ Fontanile

*FORME GEOMORFOLOGICHE*

— Dosso fluviale

— Orlo di terrazzo di erosione fluviale

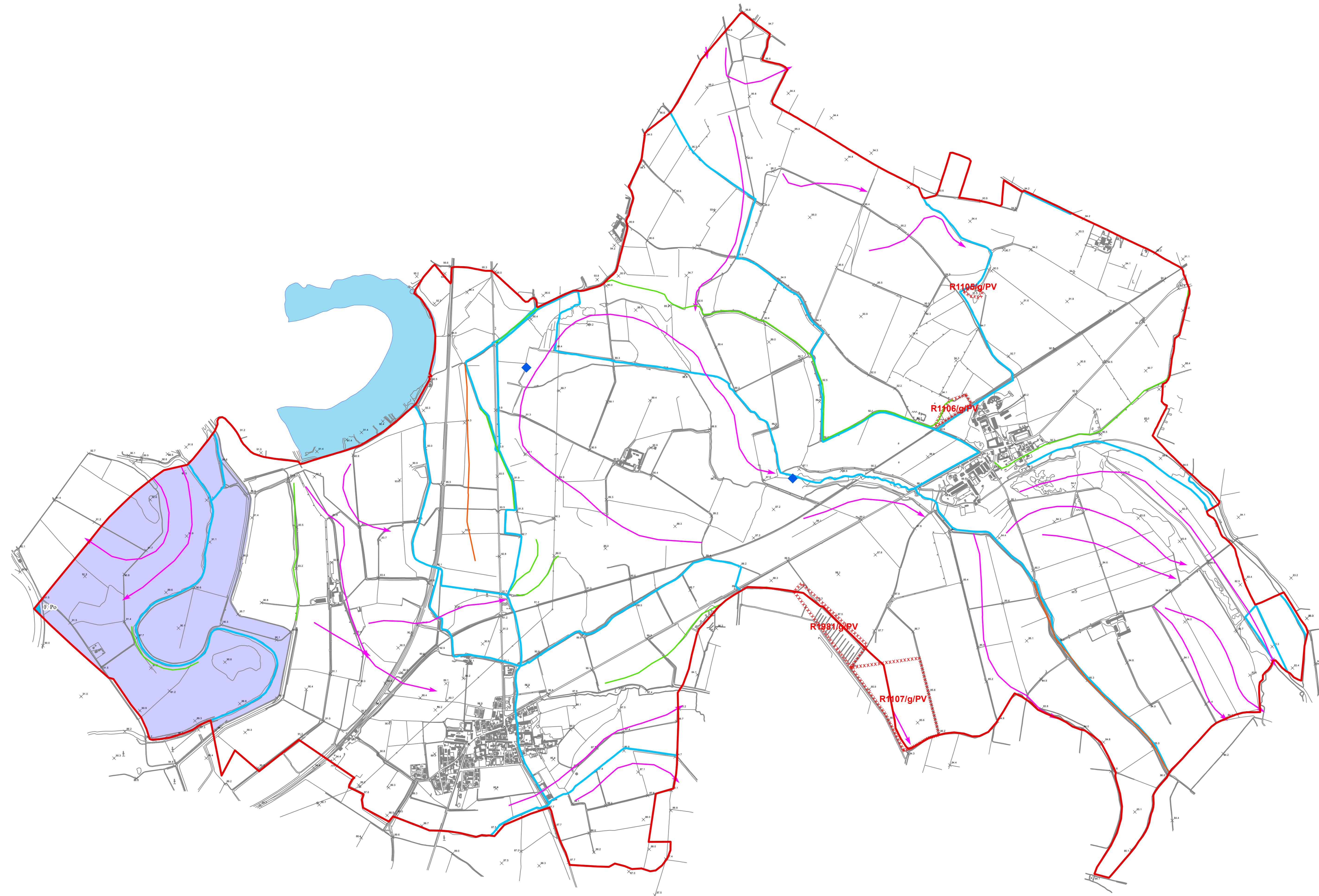
— Tratto di paleomeandro

■ Area soggetta ad esondazione per piena ducentennale

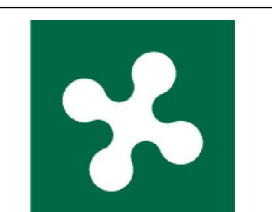
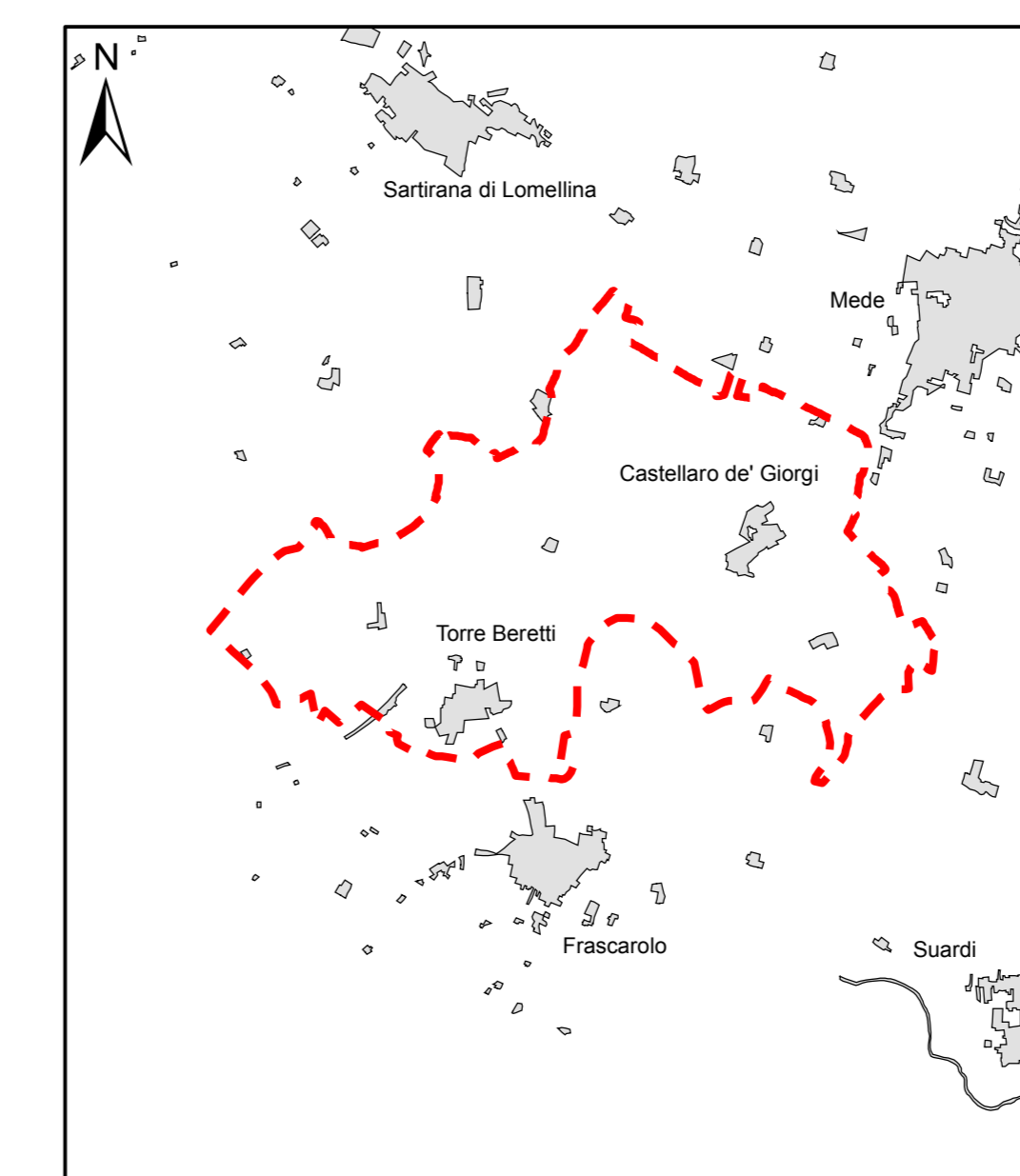
*FORME ANTROPICHE*

R1981/g/PV

⋯ Cava cessata e relativa sigla identificativa



COMUNE DI TORRE BERETTI E CASTELLARO



Provincia di Pavia  
Regione Lombardia



COMUNE DI TORRE BERETTI E CASTELLARO

PIANO DI GOVERNO DEL TERRITORIO

(ai sensi dell'art. 57 comma 1 della L.R. 12/2005 - DGR N. VIII/1566 del 22.12.2005 - DGR N. VIII/7374 del 28.05.2008 - D.G.R. N. IX/2616 del 30.11.2011)

**COMPONENTE GEOLOGICA, IDROGEOLOGICA E SISMICA**

**INQUADRAMENTO GEOMORFOLOGICO**

Tavola:

**2**

Scala: 1: 10.000

Data: Giugno 2013 - Rev. 01

Il Sindaco:

Marco Broveglio

Il Responsabile del procedimento:

Arch. Junior Paola Zula Brugin

A cura di:

Dott. Geol. Manuel Elleboro  
Ordine dei Geologi Piemonte n.585



Dott. Geol. Paola Sala  
Ordine dei Geologi Lombardia n.1237