

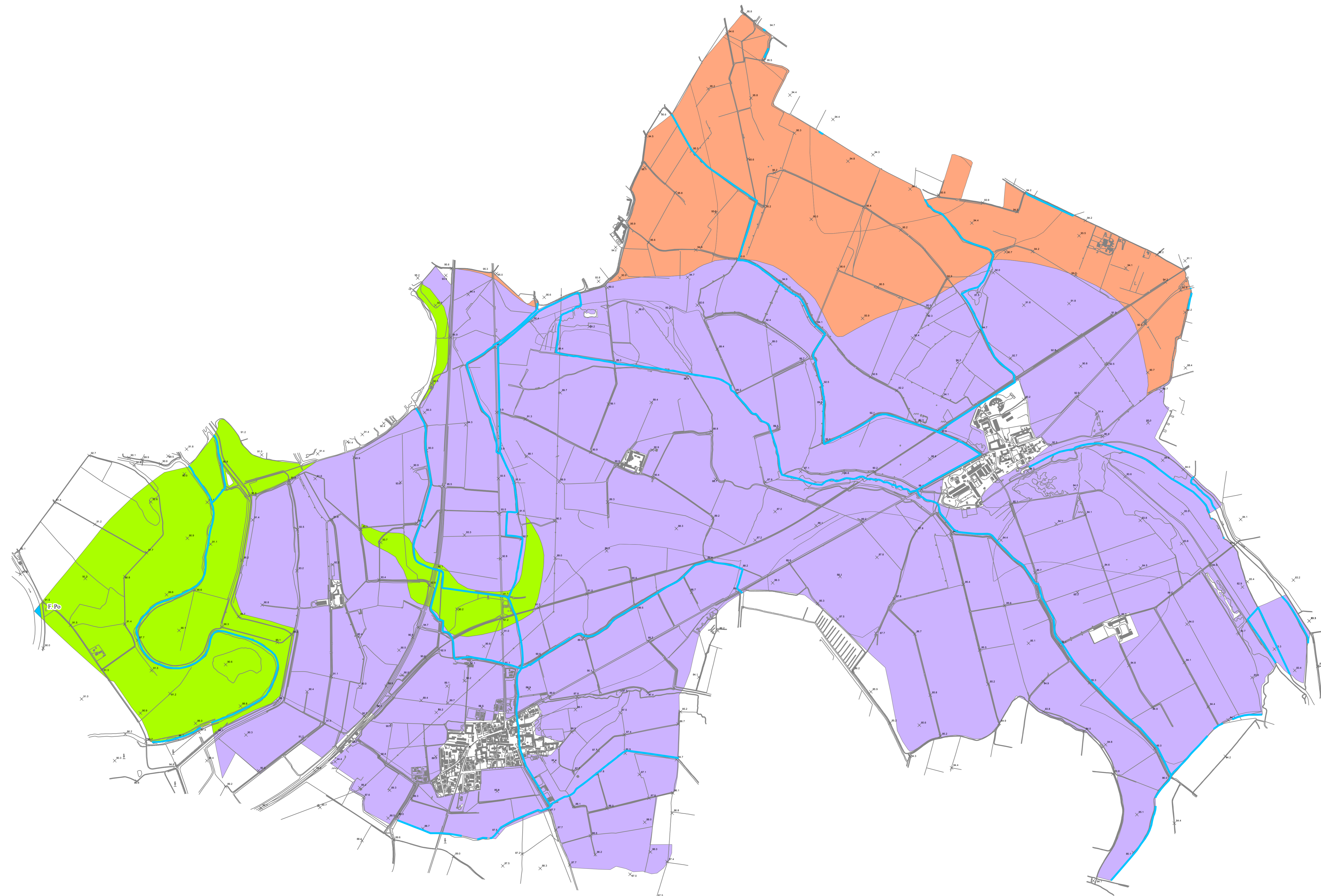
LEGENDA

Sono evidenziati con apposita simbologia:

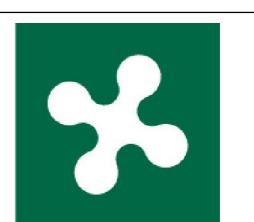
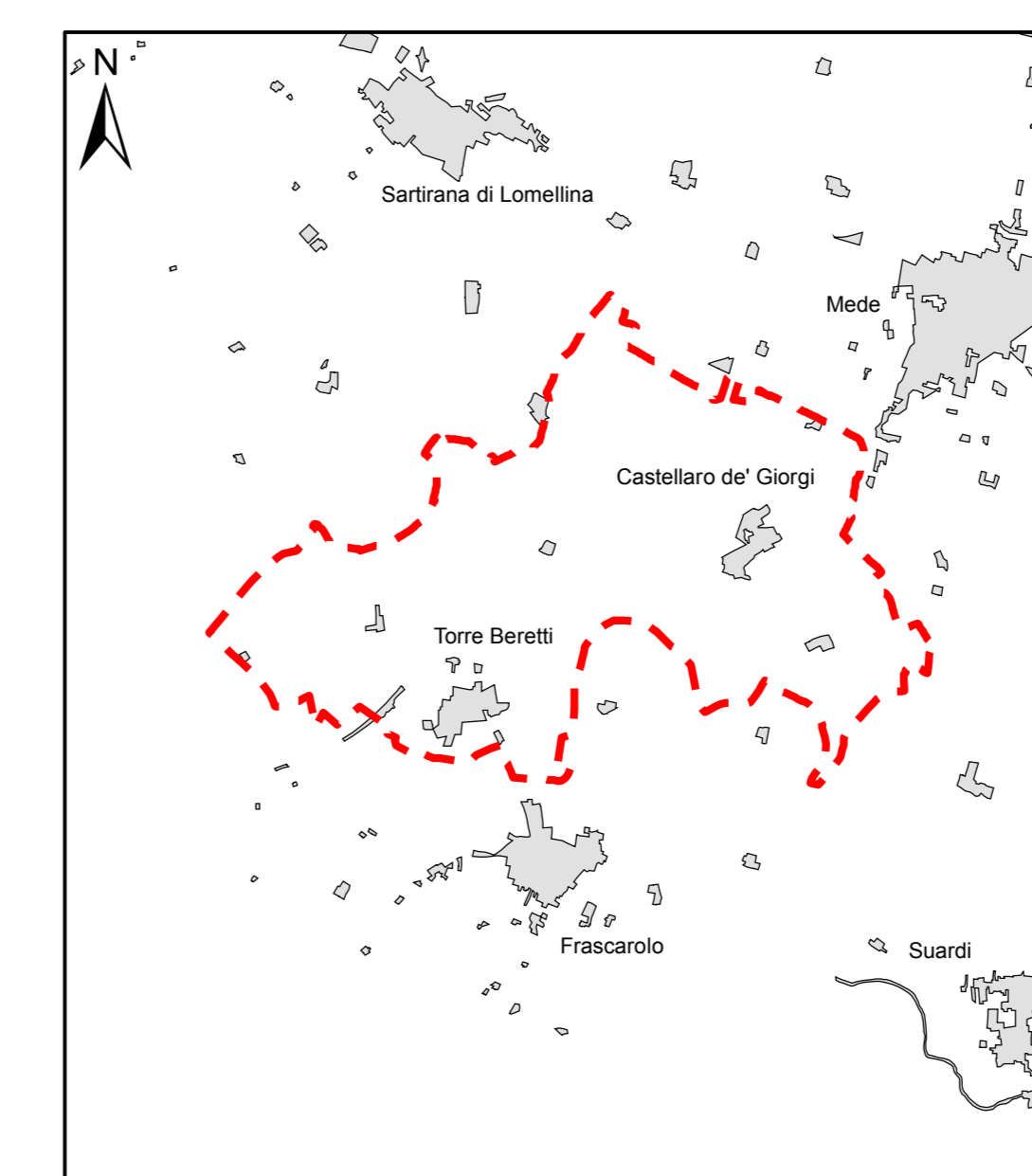
- Confine comunale
- ~ Corso d'acqua

UNITA' PEDOLOGICHE

- LF: Porzione meridionale di pianura caratterizzata da aree sufficientemente stabili per la presenza di un'idrografia organizzata di tipo meandriforme; è costituita esclusivamente da sedimenti fluviali fini, privi di pietrosità in superficie e di scheletro nel suolo ("bassa pianura sabbiosa")
- VA: Piane alluvionali inondabili con dinamica prevalentemente deposizionale, costituite da sedimenti recenti od attuali
- VT: Superfici terrazzate costituite da alluvioni antiche o medie, delimitate da scarpate d'erosione, e variamente rilevate sulle piane alluvionali



COMUNE DI TORRE BERETTI E CASTELLARO



Provincia di Pavia  
Regione Lombardia



COMUNE DI TORRE BERETTI E CASTELLARO

PIANO DI GOVERNO DEL TERRITORIO

(ai sensi dell'art. 57 comma 1 della L.R. 12/2005  
DGR N. VIII/1566 del 22.12.2005 - DGR N. VIII/7374 del 28.05.2008)

**COMPONENTE GEOLOGICA,  
IDROGEOLOGICA E SISMICA**

INQUADRAMENTO GEOPEDOLOGICO

Tavola:  
**4**

Scala: 1: 10.000  
Data: Giugno 2011

Il Sindaco:

Marco Broveglio

Il Responsabile del procedimento:

Arch. Junior Paola Zula Brugin

A cura di:

Dott. Geol. Manuel Elleboro  
Ordine dei Geologi Piemonte n.585



Dott. Geol. Paola Sala  
Ordine dei Geologi Lombardia n.1237