

LEGENDA

Sono evidenziati con apposita simbologia:

— Confine comunale

FORME E PROCESSI CONNESSI ALLA DINAMICA DELLE ACQUE DI SCORRIMENTO SUPERFICIALE

~ Corso d'acqua

■ Area umida

◆ Fontanile

FORME GEOMORFOLOGICHE

— Dosso fluviale

— Orlo di terrazzo di erosione fluviale

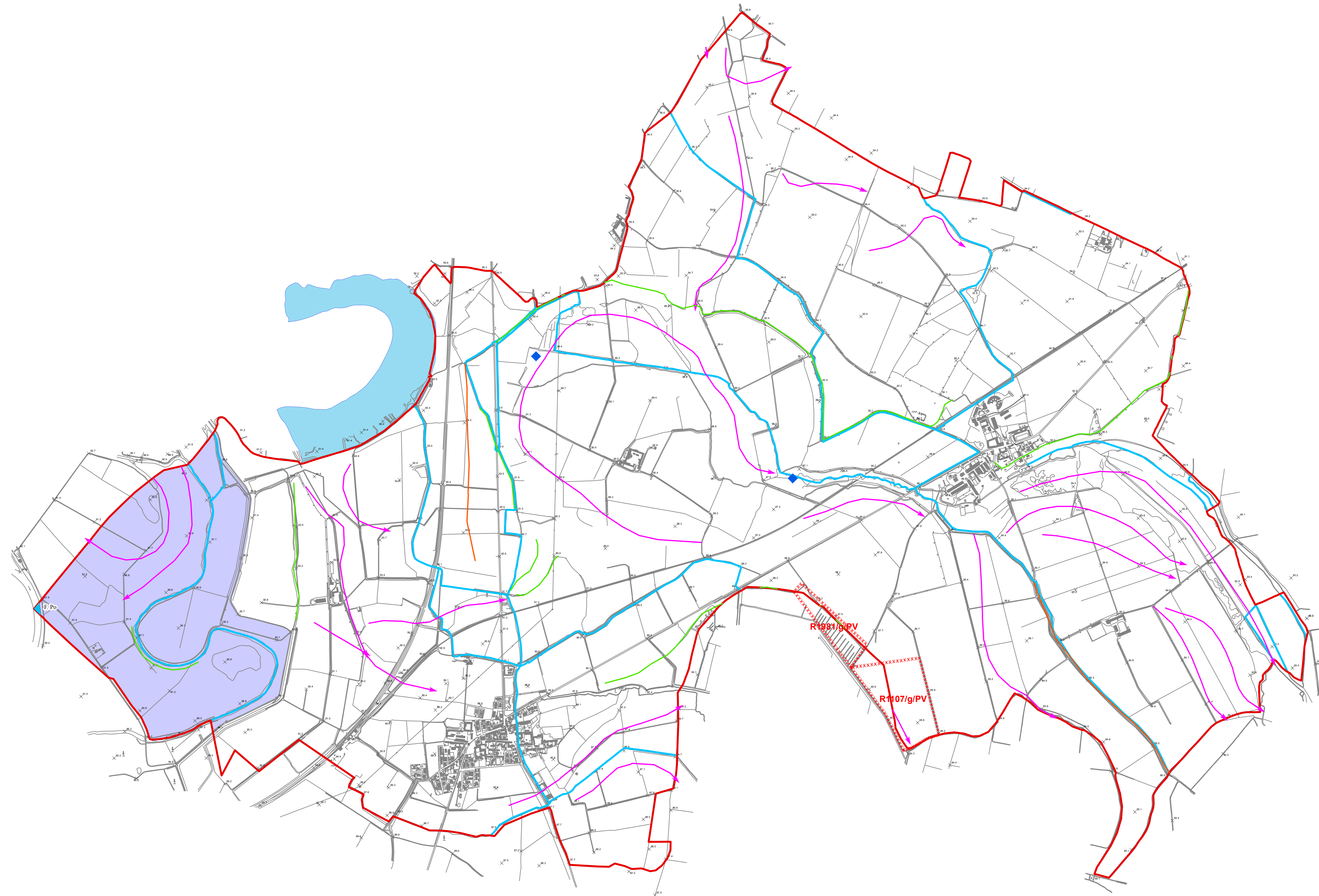
— Tratto di paleomeandro

■ Area soggetta ad esondazione per piena ducentennale

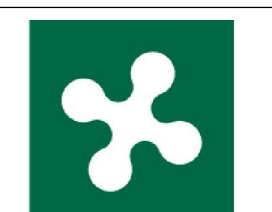
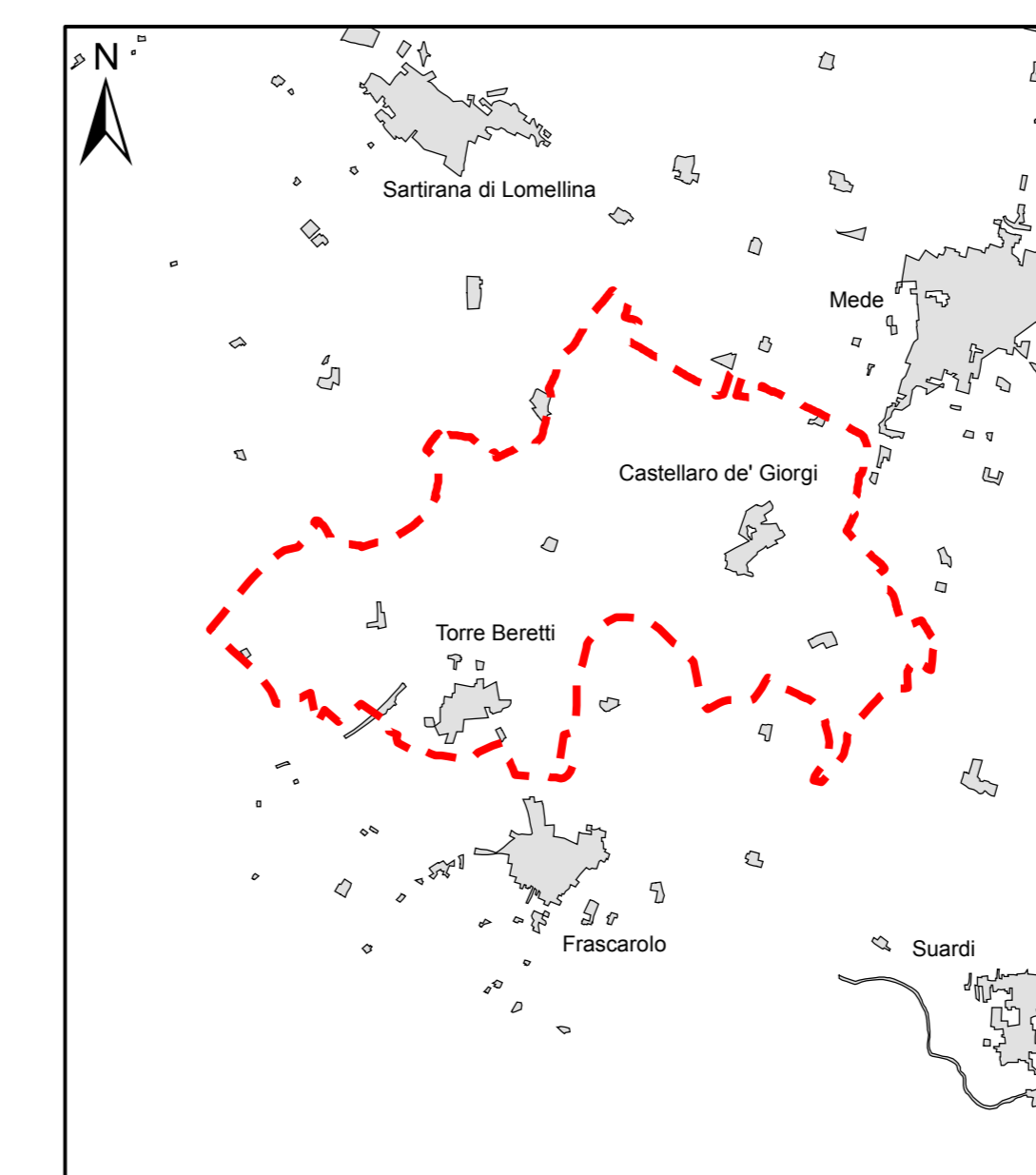
FORME ANTROPICHE

R1980/g/PV

⋯ Cava cessata e relativa sigla identificativa



COMUNE DI TORRE BERETTI E CASTELLARO



Provincia di Pavia
Regione Lombardia



COMUNE DI TORRE BERETTI E CASTELLARO

PIANO DI GOVERNO DEL TERRITORIO

(ai sensi dell'art. 57 comma 1 della L.R. 12/2005
DGR N. VIII/1566 del 22.12.2005 - DGR N. VIII/7374 del 28.05.2008)

COMPONENTE GEOLOGICA,
IDROGEOLOGICA E SISMICA

INQUADRAMENTO GEOMORFOLOGICO

Il Sindaco:

Tavola:

2

Scala: 1: 10.000

Marco Broveglio

Data: Giugno 2011

Il Responsabile del procedimento:

Arch. Junior Paola Zula Brugin

A cura di:

Dott. Geol. Manuel Elleboro
Ordine dei Geologi Piemonte n.585

GEOLSOIL



Dott. Geol. Paola Sala
Ordine dei Geologi Lombardia n.1237