
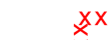


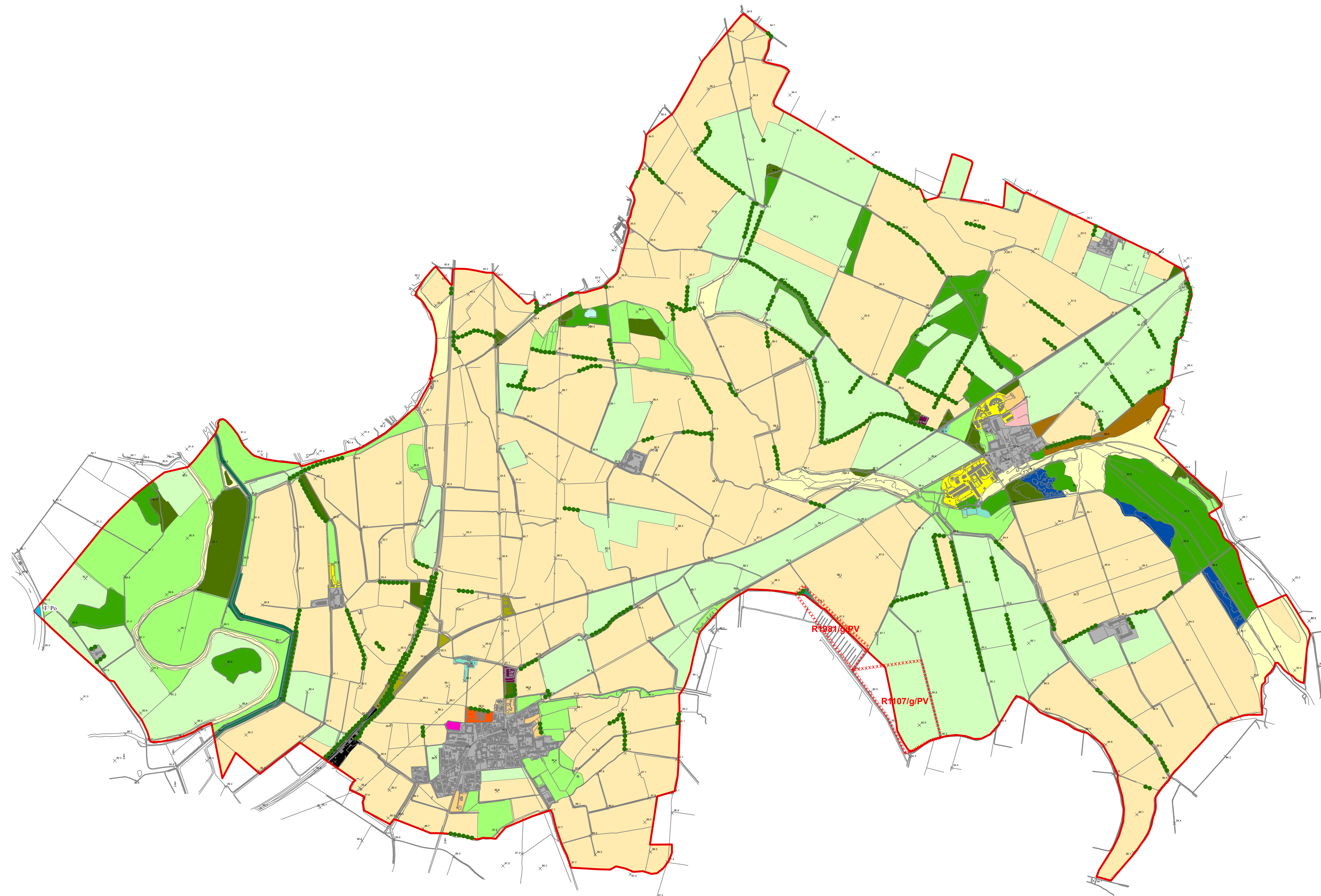
LEGENDA

Sono evidenziati con apposita simbologia:

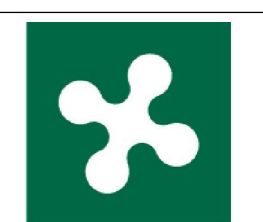
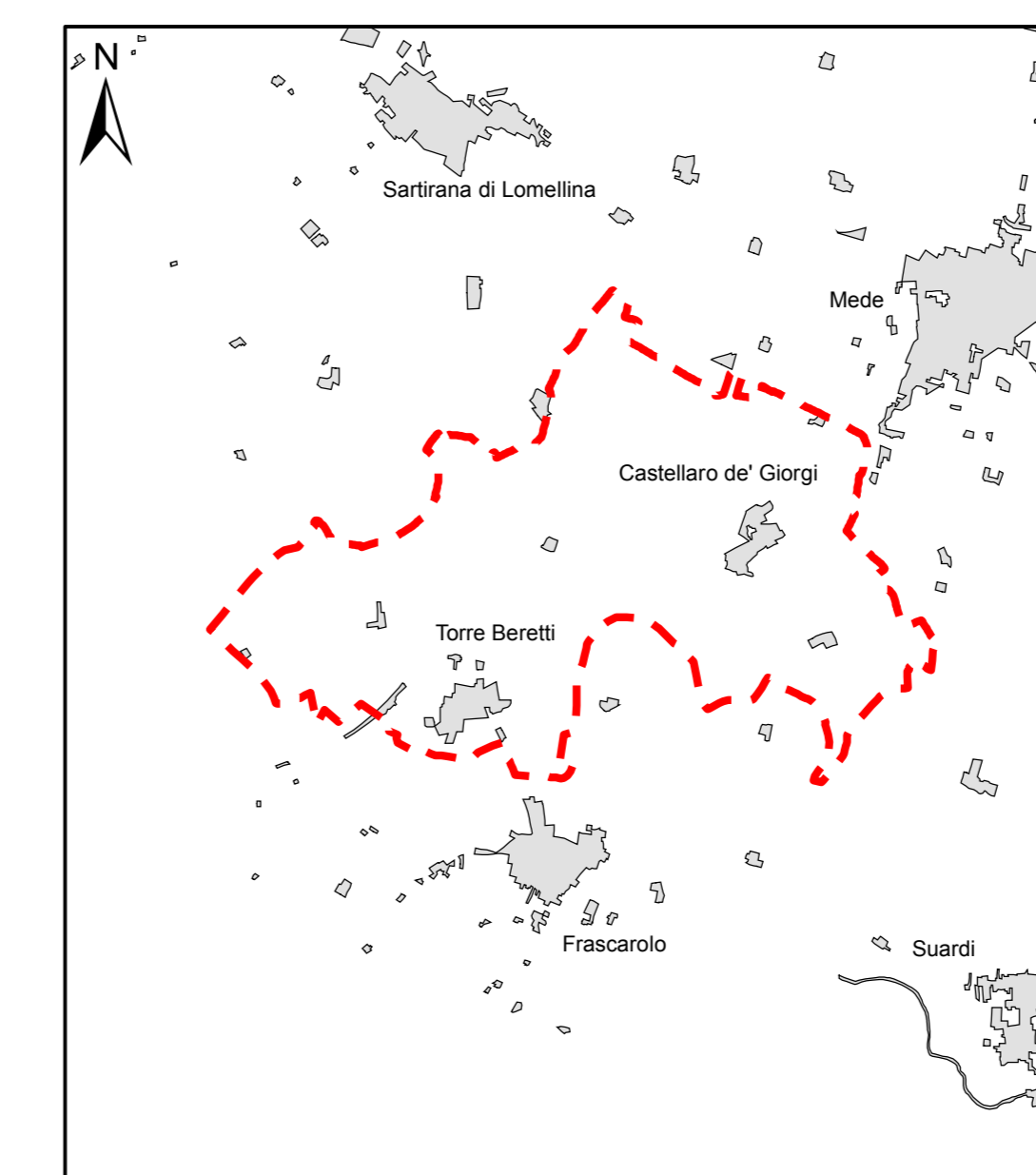
-  Confine comunale
-  Cava cessata e relativa sigla identificativa

USO DEL SUOLO

-  Tratto contraddistinto dalla presenza di siepi, filari, elementi arborei discontinui o puntuali
-  Altre legnose agrarie
-  Alvei fluviali e corsi d'acqua artificiali
-  Aree verdi incolte
-  Bacini idrici artificiali
-  Boschi di latifoglie a densità media e alta
-  Cascine
-  Cespuglieti in aree di agricole abbandonate
-  Cimiteri
-  Formazioni ripariali
-  Frutteti e frutti minori
-  Impianti sportivi
-  Insediamenti produttivi agricoli
-  Marcite
-  Orti familiari
-  Parchi e giardini
-  Pioppeti
-  Reti ferroviarie e spazi accessori
-  Risaie
-  Seminativi semplici
-  Tessuto residenziale discontinuo
-  Tessuto residenziale rado e nucleiforme
-  Tessuto residenziale sparso
-  Vegetazione degli argini sopraelevati
-  Vegetazione delle aree umide interne e delle torbiere



COMUNE DI TORRE BERETTI E CASTELLARO



Provincia di Pavia
Regione Lombardia



COMUNE DI TORRE BERETTI E CASTELLARO

PIANO DI GOVERNO DEL TERRITORIO

(ai sensi dell'art. 57 comma 1 della L.R. 12/2005
DGR N. VIII/1566 del 22.12.2005 - DGR N. VIII/7374 del 28.05.2008)

**COMPONENTE GEOLOGICA,
IDROGEOLOGICA E SISMICA**

CARTA DI USO DEL SUOLO

Il Sindaco:

Marco Broveglio

Il Responsabile del procedimento:

Arch. Junior Paola Zula Brugin

Tavola:

7

Scala: 1: 10.000

Data: Giugno 2011

A cura di:

Dott. Geol. Manuel Elleboro
Ordine dei Geologi Piemonte n.585



Dott. Geol. Paola Sala
Ordine dei Geologi Lombardia n.1237